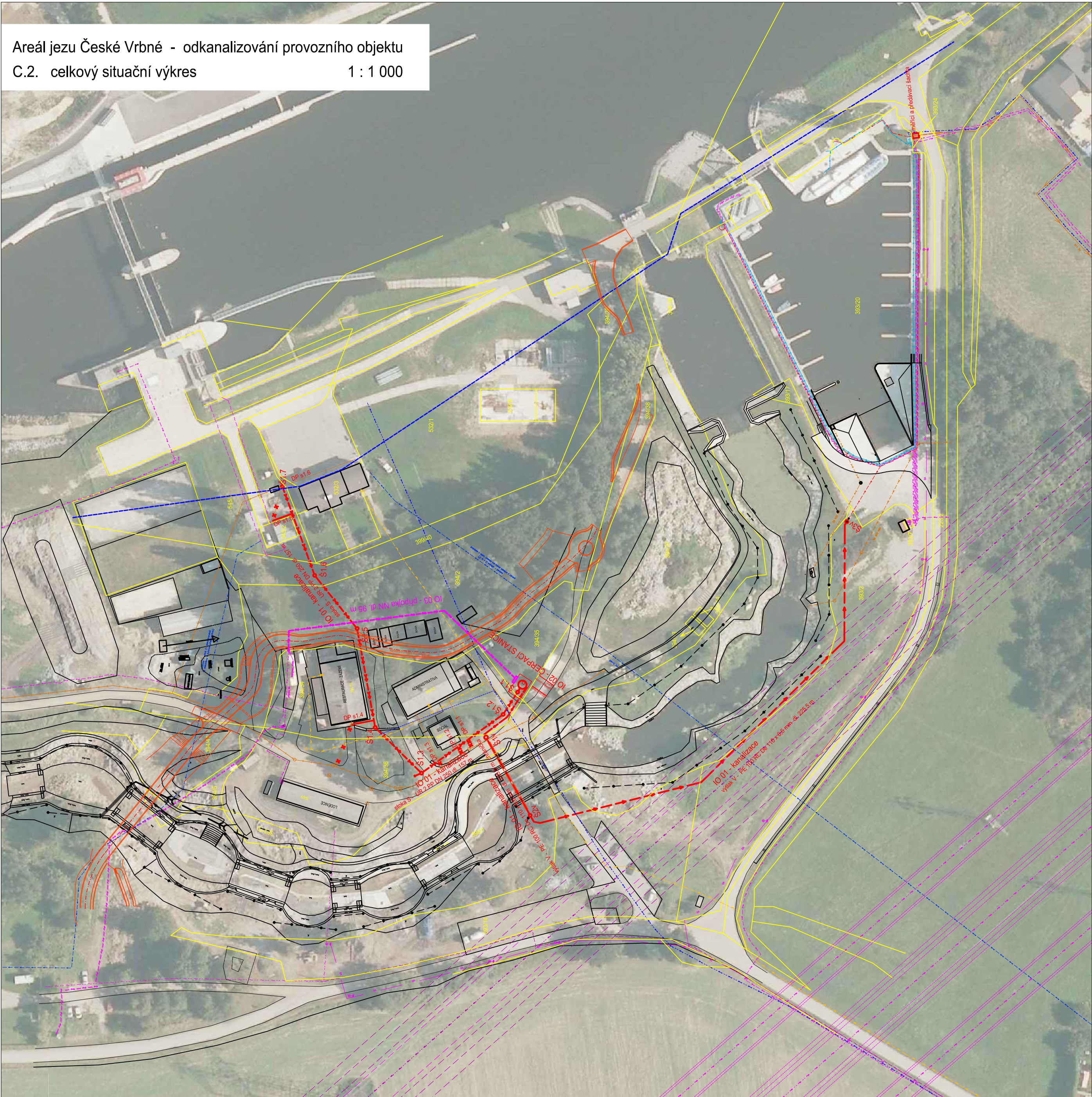


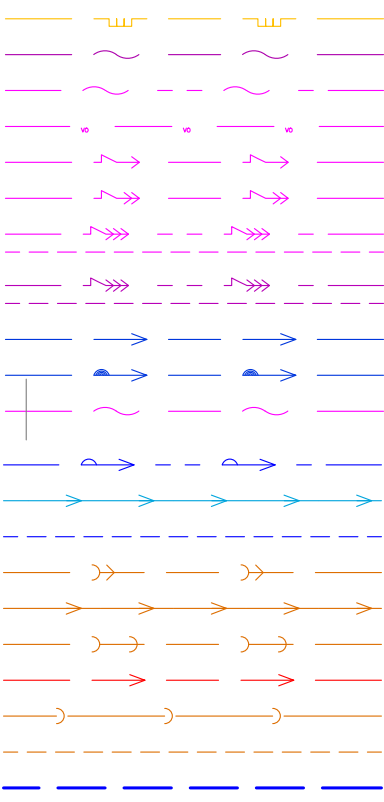
Areál jezu České Vrbné - odkanalizování provozního objektu
C.2. celkový situační výkres 1 : 1 000



LEGENDA INŽENÝRSKÝCH SÍTÍ

SÍTĚ STÁVAJÍCÍ

- E.ON ČR-PLYN - STL
- TELEFÓNICA ČR - podzemní-metalický-nezaměřený-SDĚL
- JINÝ PROVOZOVATEL - nadzemní-SDĚL
- ELTODO-CITELUM - podzemní-VO
- E.ON ČR-ELEKTRO - podzemní-NN
- E.ON ČR-ELEKTRO - podzemní-VN
- E.ON ČR-ELEKTRO - nadzemní-VVN
- ČEPS - nadzemní-VVN
- 1. ELEKTRÁRENSKÁ - vodovod
- 1. ELEKTRÁRENSKÁ - surová voda
- 1. ELEKTRÁRENSKÁ - kabely NN a sdělovací vedení
- ČEVAK - vodovod
- JINÝ PROVOZOVATEL - vodovod
- vodovodní přípojka
- ČEVAK - kanalizace dešťová
- ČEVAK - kanalizace splašková, výtlač
- JINÝ PROVOZOVATEL - proplach přístavu
- JINÝ PROVOZOVATEL - kanalizace splašková, výtlač
- SK VODNÍ SLALOM - kanalizace jednotná
- kanalizační přípojka (předpokládaná trasa)
- ČEVAK - ochranné pásmo ČOV



SÍTĚ NAVRHOVANÉ

- gravitační splašková kanalizace UR 2 PP DN 250
- kanalizační výtlač PE 100 RC De 110 x 6,6 mm
- přípojka NN



 <div>Povodí Vltavy, státní podnik Holečkova 3178/8, Smíchov, 150 00 PRAHA 5</div>		PRACOVISŤE: oddělení projektových činností Litvinovická 709/5 370 00 České Budějovice tel.: 387 683 111	
VEDOUcí PRACOVISŤE: Ing. Pavel Filip		KRESLIL: Ing. Martina HAVLOVÁ	
VYPRACOVAL: Ing. Martina HAVLOVÁ		HLAVNÍ INŽENÝR PROJEKTU: Ing. Martina HAVLOVÁ	
AKCE: Areál jezu České Vrbné - odkanalizování provozního objektu			
PRÍLOHA: Celkový situační výkres		MĚRITKO: 1 : 1 000	
STUPĚN: dokumentace pro provádění stavby		OBJEDNATEL: Povodí Vltavy s.p. - závod Horní Vltava	
KRAJ: Jihočeský		DATUM: únor 2018	
ČÍSLO ZAKÁZKY: 720/2459/18		ČÍSLO PRÍLOHY: C.2.	